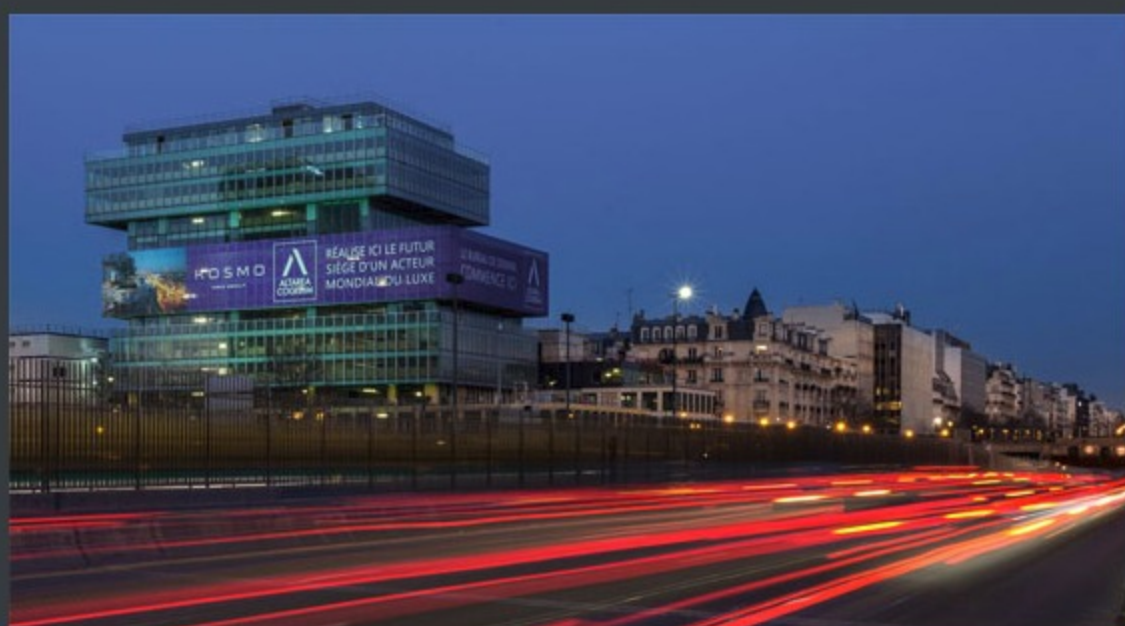


La synthèse dans tous ses états

Restructuration de l'ensemble immobilier «Kosmo» à Neuilly-sur-Seine



Missions SFICA :

BET ECONO MOEX BIM COORD SYN



Pré Synthèse avec les outils BIM (Revit et Naviswork) :

- Optimisation des hauteurs libres sur un pas d'étage existant très faible
- Exploitation du relevé géomètre 3D (nuage de points) après curage et adaptation du projet à la structure modélisée

PARTICULARITES

Restructuration lourde d'un Immeuble de Grande Hauteur
Haute qualité de réalisation de l'immeuble destiné à accueillir le siège d'un acteur mondial du luxe

Maître d'ouvrage
ALTAREA COGEDIM

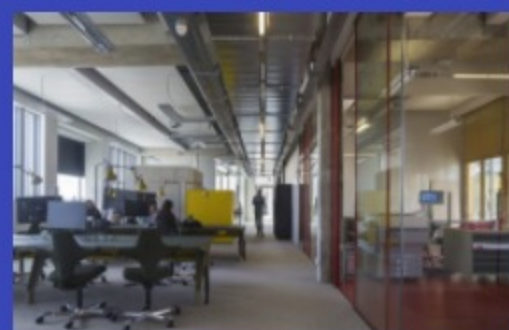
Architecte
Atelier 234

Réhabilitation des Magasins Généraux de Pantin pour accueillir le siège de BETC



Missions SFICA :

BET ECONO MOEX OPC SYN



Synthèse d'exécution :

- Direction de la cellule de Synthèse
- Production des plans de Synthèse
- Coordination des Maîtres d'œuvre et des entreprises pour la résolution des conflits
- Tous les réseaux et les équipements sont apparents, tramés et designés pour une esthétique harmonieuse
- Soins particuliers apportés à la définition et à la mise en œuvre des supportages et des accessoires

PARTICULARITES

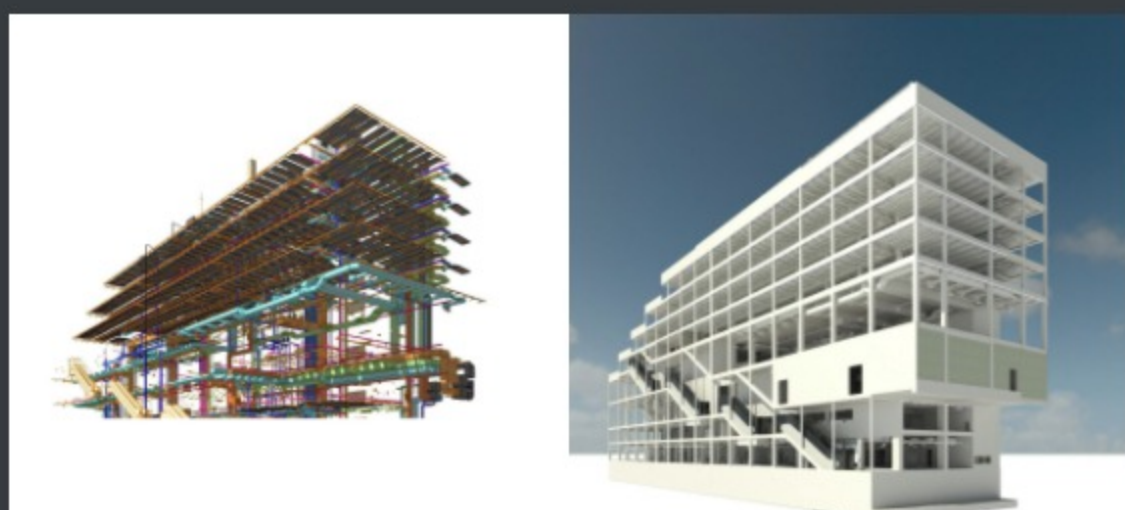
Restructuration d'un bâtiment industriel à structure béton avec :

- Préservation et mise en valeur de l'aspect industriel de l'existant
- Réalisation d'installations techniques performantes en vue d'accueillir le siège de la société BETC

Maître d'ouvrage
NEXITY

Architecte
Jung Architectures

Construction d'un pôle numérique à Saint-Denis



Missions SFICA :

BET MOEX OPC BIM CFO CFA COORD SYN



Pré-synthèse :

- Utilisation des outils Revit et Naviswork.

PARTICULARITES

Ouvrage dédié aux applications du numérique dans des espaces novateurs
Pré-Synthèse en 3D.

Maître d'ouvrage
ICADE

Architecte
HUBERT & ROY ARCHITECTES